

# Centro de Análisis Político

---

UNIVERSIDAD  
**EAFIT**<sup>®</sup>



## Nosotros

---

El Centro de Análisis Político es una **plataforma de gestión del conocimiento**, adscrita a la Escuela de Humanidades, que desarrolla procesos de investigación básica y aplicada, y consultoría especializada, en el marco del Itinerario 2030 de la Universidad EAFIT.

# ¿Qué hacemos?

## Generamos transferencia de proximidad

Conectamos la academia con el territorio, sus instituciones y las comunidades desde una mirada integral, holística y colaborativa.

Nuestro principal reto es contribuir a que la **calidad** y la **creación** incidan sobre **la calle**, a través de la convergencia de saberes.





# Nuestros investigadores

Contamos con un equipo multidisciplinario de investigadores pertenecientes a las ciencias políticas, economía, sociología, derecho, filosofía, psicología, comunicación, antropología e ingeniería aplicada los procesos sociales.

Esta convergencia nos ha permitido desarrollar una caja de herramientas para contribuir a la interpretación y el análisis de problemas colectivos.

# Líneas de trabajo



## Políticas públicas

Políticas públicas poblacionales  
Diseño y evaluación de políticas públicas  
Implementación de políticas públicas  
Decisiones públicas



## Economía política

Gestión pública y fortalecimiento institucional  
Construcción de estabilidad local  
Prospectiva y planeación territorial  
Instrumentos de intervención pública y finanzas territoriales.



## Empresa y entorno

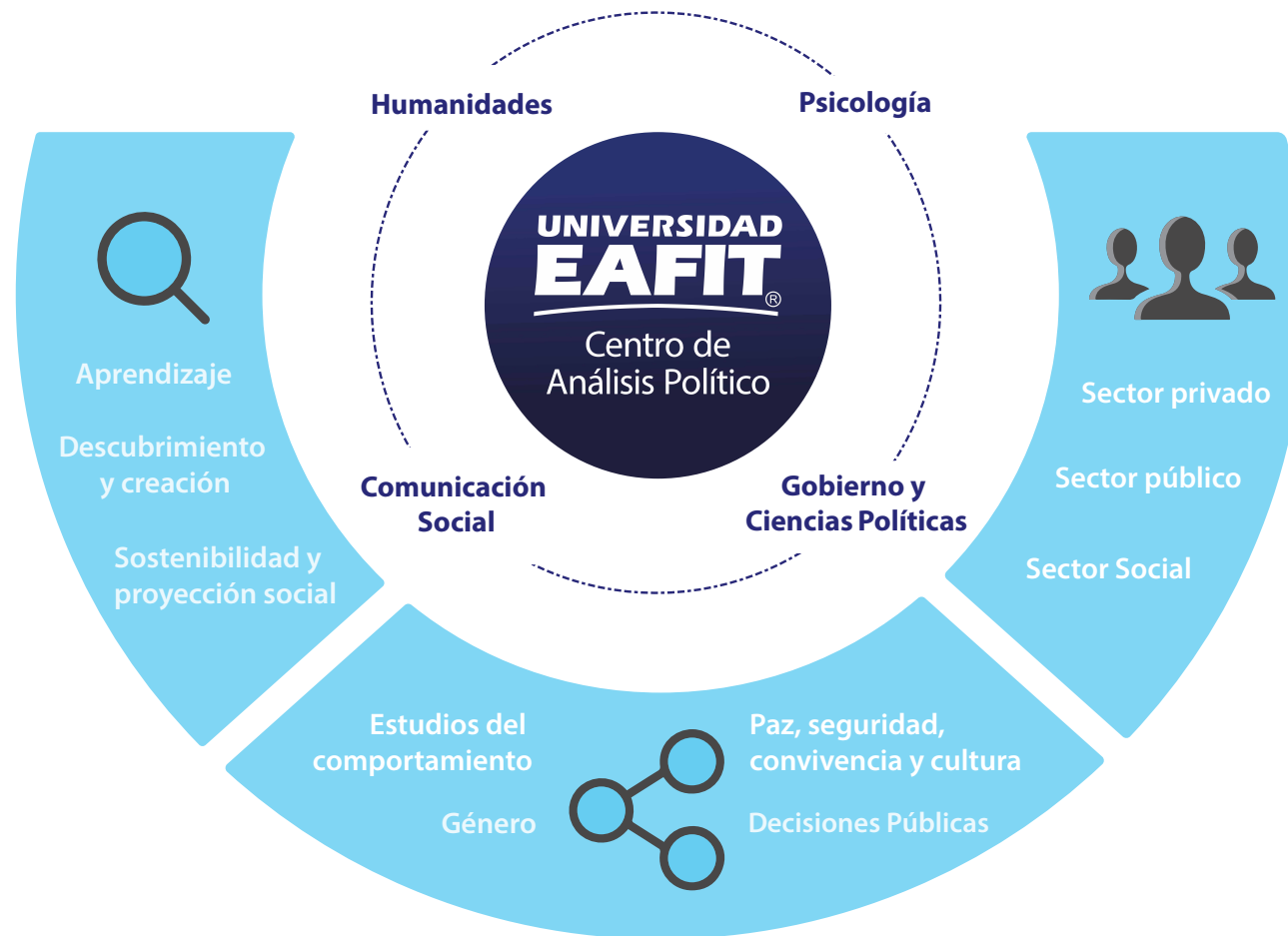
Gobernanza  
Análisis riesgo socio político  
Sostenibilidad  
Valor compartido y Derechos Humanos



## Paz, seguridad, convivencia y cultura

Construcción de paz.  
Seguridad y convivencia ciudadana.  
Economías criminales.  
Cultura ciudadana y cultura de la legalidad.

# ESCUELA DE HUMANIDADES



*Modelo Centro de Análisis Político*

Hemos  
ejecutado

+60

Proyectos  
de investigación aplicada



## Algunos de los procesos que hemos liderado

- Acompañamiento técnico y metodológico de la Política pública para la igualdad de género de las mujeres urbanas y rurales del municipio de Medellín.  
**Aliado: Secretaría de las Mujeres, Alcaldía de Medellín.**
- Acompañamiento técnico y metodológico en la formulación de los Planes Integrales de Seguridad y Convivencia Ciudadana de los municipios de Caucasia, Zaragoza, Remedios, Segovia y Pueblo Nuevo.  
**Aliado: Oleoducto Central S.A. - Ocesa.**
- Acompañamiento técnico y metodológico en la formulación, el seguimiento y la evaluación de procesos de política pública de Medellín.  
**Aliado: Departamento Administrativo de Planeación, Alcaldía de Medellín**
- Estrategia de integración social y cultural de población migrante y colombianos retornados provenientes de Venezuela con enfoque comunitario en el barrio Castilla del municipio de Medellín.  
**Aliado: OIM y USAID Colombia**
- Escenarios de construcción de estrategias para la reparación de lazos de confianza entre ciudadanos y las grandes empresas colombianas.  
**Alianza Comfama, Bancolombia, EAFIT.**
- Fortalecimiento a las capacidades comunitarias para la toma de decisiones públicas relacionadas con el uso y manejo sostenible de las Serranía de San Lucas. Sistema General de Regalías.  
**Aliado: Ministerio de Ciencias, Tecnologías e Innovación.**



# Producción de conocimiento

27

Publicaciones resultado de proyectos de investigación y consultoría.

16

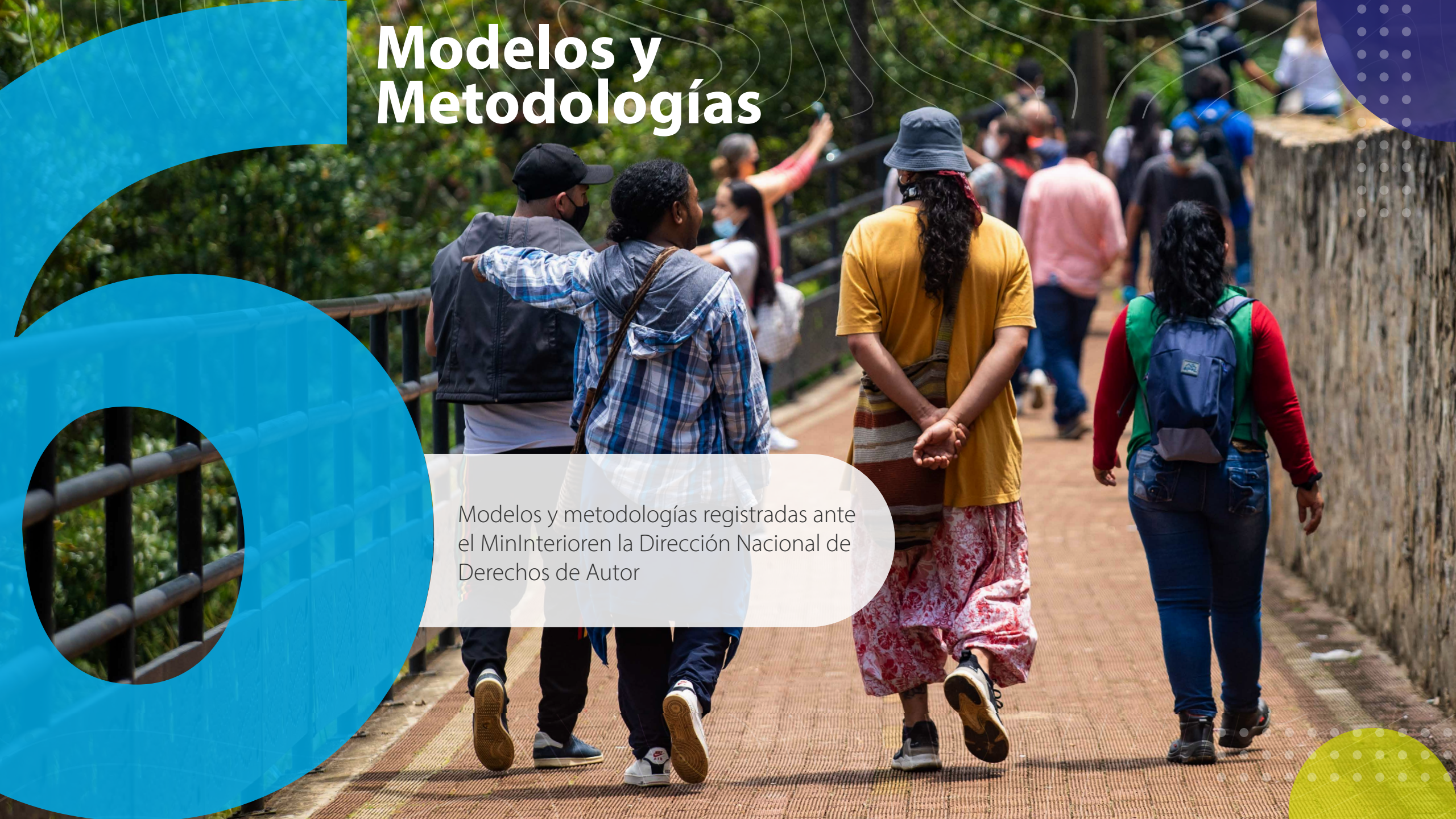
Documentos de análisis desarrollados para el Concejo de Medellín.

6

Publicaciones de edición comercial y académica.

# Modelos y Metodologías

Modelos y metodologías registradas ante el MinInterioren la Dirección Nacional de Derechos de Autor



1

## Metodología para la formulación de un instrumento metropolitano para la gestión de la seguridad ciudadana

Se trata de una metodología que busca ilustrar la manera en que una entidad que aglomere varios municipios (o unidades territoriales) puede formular un instrumento de gestión de la seguridad y la convivencia, que le permita generar espacios de coordinación entre actores y articulación de políticas encaminados a mejorar la manera de acercarse a las problemáticas de seguridad y convivencia y a una toma de decisiones más eficiente e informada.

---

2

## Guía metodológica Deliberación y acción: estrategia y herramientas (DAEH)

Modelo de resolución de conflictos por medio de la interacción comunicativa y de la práctica discursiva, conversacional y argumentativa; instituyendo la vía deliberativa como el pilar fundamental para el logro de acuerdos comunes de los que derriben condiciones estables, duraderas y pacíficas de interacción entre gobierno y comunidad.

---

3

## CIVICCO: Modelo experimental de corresponsabilidad ciudadana

Propone integrar las dimensiones política y técnica con la vida cotidiana de las comunidades, para producir intervenciones públicas coordinadas que respondan a las necesidades de los territorios y sus habitantes desde un enfoque que parte de la innovación y la gobernanza colaborativa hacia la construcción de nuevo sentidos de lo público por medio del fortalecimiento del capital humano.

4

## Guía metodológica Foros deliberativos de autogobierno: de la base comunitaria a la articulación gubernamental

Permite conocer y acercarse a las dinámicas comunicacionales y organizacionales de las agrupaciones comunitarias, a partir de diálogos y foros que logran ofrecer la información necesaria para identificar, caracterizar e intervenir problemáticas que afectan la convivencia y generar un cambio social efectivo. pretende solucionar la falta de información y de nuevos mecanismos comunicacionales entre las administraciones y la comunidad a través del recopilamiento de información.

---

5

## Metodología para el acompañamiento técnico y metodológico en la formulación de planes integrales de seguridad y convivencia ciudadana PISCC

Permite realizar procesos de acompañamiento técnico y metodológico a los diferentes municipios en el diseño de los Planes Integrales de Seguridad y Convivencia (PISCC). De esta manera, presentan una serie de etapas o momentos a surtir en el marco del diseño, estos podrán ser adaptados teniendo en cuenta variables de contexto o solicitudes específicas, ello de acuerdo con las necesidades de las entidades territoriales.

---

6

## Modelo del Centro de Análisis Político de la Universidad EAFIT para el análisis de políticas públicas

Esta metodología permite aplicar una rúbrica estandarizada para identificar las falencias existentes en una política pública que se encuentra formulada, u orientar la formulación de una nueva política por medio de la asignación de criterios cualitativos y cuantitativos.

# Aliados estratégicos



Al servicio  
de las personas  
y las naciones



# Aliados estratégicos





# Contacto

**Juan Sebastián  
Aristizábal Gómez**

Jefe del Centro de Análisis Político  
Universidad EAFIT

**Email:** [jarist23@eafit.edu.co](mailto:jarist23@eafit.edu.co)

**Tel:** 4489500 EXT 9410

**UNIVERSIDAD**  
**EAFIT**<sup>®</sup>

Centro de  
Análisis **Político**



[capolitico@eafit.edu.co](mailto:capolitico@eafit.edu.co)

Vigilada Mineducación